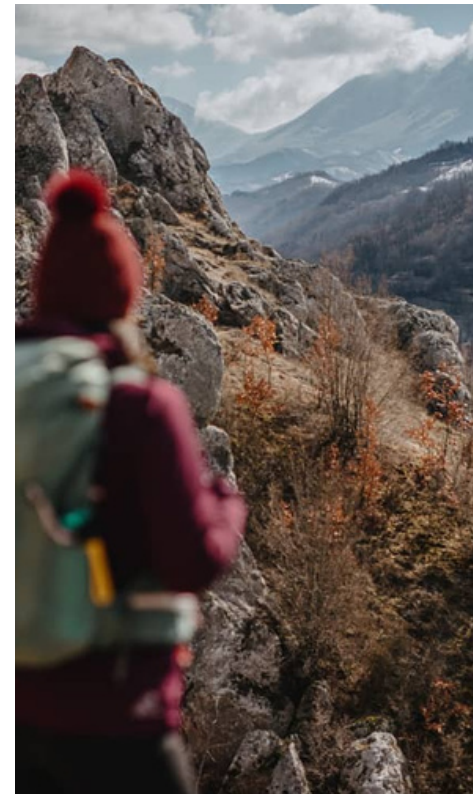


KEEP IT COOL

Zimska čarolija u srcu Niša

30/31.12.2020-03.01.2021.



NOVOGODIŠNJI PROGRAM

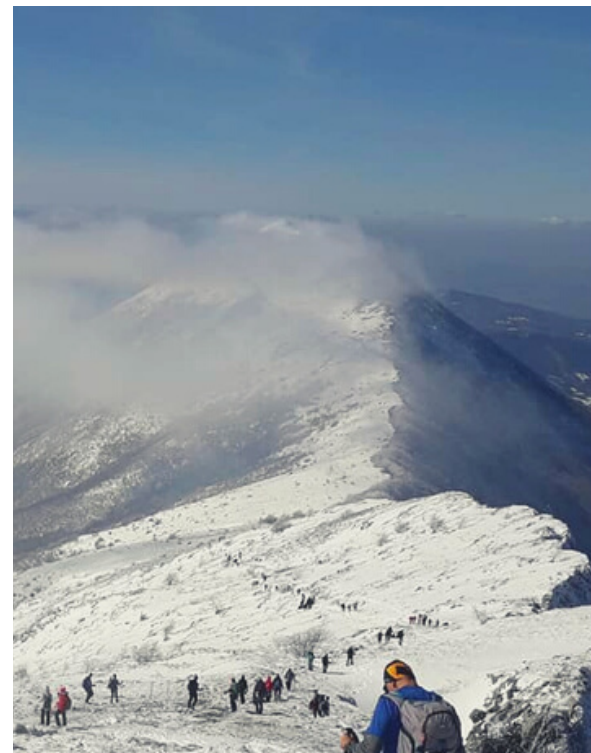
30/31.12.2020. i 03.01.2021.

Niš kroz vekove!

01.01.2021. Zimska čarolija
na konjima!

02.01.2021. Doživi pravu
zimsku avanturu!

BLEISUREDMC.COM





I MIRIS I UKUS

Gastro užitak s juga

TAMIRESIDENCE.COM





Niš kroz vekove

1200 din

30/31.12.2020. i 03.01.2021. Polazak u 11 h

Strateški položaj koji ima prostirući se na dva kontinenta oduvek je bio meta mnogih imperijalnih osvajača. A grad Niš se upravo nalazi na raskrsnici puteva poznatih vekovima kao Via Militaris i Carigradski drum. Zbog svoje turbulentne istorije, Niš je postao grad-muzej i destinacija za turiste koji žele da istraže više o velikim epohama koje su ovde ostavile svoje tragove.

Mesta koja ćete posetiti

Šetnja glavnim gradskim jezgrom: Kazandžijsko sokače, Obrenovićeva ulica, Narodni Muzej, Niška tvrđava, zgrada Banovine, spomenik posvećen susretu Stefana Nemanje i Fridriha Barbarose, spomenik oslobodiocima Niša i spomenik čuvenoj srpskoj slikarki Nadeždi Petrović.

Ćele-Kula, unikatni spomenik u svetu tragične istorije.

Logor Crveni Krst, autentičan memorijalni kompleks iz II svetskog rata.

Spomen park Bubanj, mesto na kome je streljano oko 10.000 ljudi, za vreme II svetskog rata.

Preporučujemo

Da posetite Bazar rukotvorina na Trgu kralja Milana i Novogodišnji grad na platou kod zgrade gradonačelnika, koje orgnizuje Turistička organizacija Niš, od 27.12.-31.12.2020. u periodu od 11-17h.

Cena izleta uključuje licenciranog vodiča i prevoz

Cena izleta ne uključuje ulaznice za muzeje 300 din/po osobi, 200 din/studenti/penzioneri

Rezervacije



CONTACT@BLEISUREDMC.COM



WWW.BLEISUREDMC.COM



+381 64 138 61 84



BLEISUREDMC



BLEISUREDMC

Podelite vaše utiske i fotografije

#visitsouthserbia #visitnis #vidijuznusrbiju #bleisuredmc



Zimska čarolija na konjima 2300 din

01.01.2021. Polazak u 10:30 h

Brdovito planinski prostor - Kalafat nadomak Niša, geografski ne tako prostran, odlikuje se velikim brojem kulturno – istorijskih znamenitosti i zaštićenim prirodnim lepotama od izuzetnog značaja. A, Kamenički Vis i brdo Čegar, koji su imali veliki značaj u duhovnom i strateškom smislu, još od antičkog doba, preko Vizantije i Osmanskog carstva, kriju tri dragulja duhovnog blaga ovog kraja, među kojima se nalazi i Crkva Sv. Petke, koja je podignuta na temeljima bogomolje iz rimskog doba. Veruje se da se u njoj pričestila vojska Stevana Sindjelića, pre Čegarske bitke.

Mesta koja ćete posetiti

Zoo-kutak u selu Kamenica, prostor u kojem ćete čuti priču o svakoj životinji ili ptici, koje tamo srećno i voljeno žive, spašene sigurne smrti. Čarobno zimsko jahanje šumskom stazom do Spomen-parka Čegar kreće odavde. Obilazak spomenika Čegar, koji je posvećen stradalim Srbima i vojvodi Sindjeliću, u borbi za oslobođenje Srbije od Turaka. Na raspolaganju za jahanje su 4 konja i jedan poni za decu mlađu od 7 god. Dok jedna grupa jaše, druga grupa obilazi, hrani životinje i uživa u toplim domaćim napicima.

Latinska crkva - podignuta u XI veku, u doba vizantijske vladavine ovim prostorima, na vidikovcu sa kojeg se pruža pogled na ceo grad.

Manastir Sv. Jovan iz XI veka, do koga se stiže šumskom stazom kroz mali živopisni kanjon. Postoji verovanje da je ikona Sv. Jovana u manastiru čudotvorna, i da se treba umiti izvorskom vodom, koja ima lekovito dejstvo.

Preporučujemo

Podrum Malča - putovanje kroz rimsko i vreme srednjevekovne Srbije, uz degustaciju vina iz amfora, koje će vas ugrijati za kraj zimske čarolije.

Cena izleta uključuje licenciranog vodiča, prevoz, 40 min. jahanja sa pratiocem i pauzom za obilazak Čegra. Cena izleta ne uključuje degustaciju u vinariji Malča, 600 din/osobi.

Rezervacije



CONTACT@BLEISUREDMC.COM



WWW.BLEISUREDMC.COM



+381 64 138 61 84



BLEISUREDMC



BLEISUREDMC



Podelite vaše utiske i fotografije

#visitsouthserbia #visitnis #vidijuznusrbiju #bleisuredmc



Doživi pravu zimsku avanturu

U Jelašničkoj klisuri

1500 din

02.01.2021. Polazak u 10:30 h

Jelašnička klisura prirodni dragulj u podnožju Suve planine, je specijalni rezervat prirode, prvog stepena zaštite i stanište autohtonih vrsta flore i faune. Od posebnog značaja je endemska vrsta, cvet feniks - Ramonda serbica i Ramonda nathaliae. U ovoj idiličnoj zimskoj avanturi kružnog karaktera, doživete klisuru na drugačiji način. Kreće se od izletišta Potkapina - gde su pronađeni praistorijski tragovi još iz doba Paleolita. Videćete veliku i malu crkvu i Gradac, čiji ostaci pripadaju manjim utvrđenjima, kojom su posade štitile trasu rimskog puta koji je kroz Jelašničku klisuru, preko Ploča, vodio do Sofije i Istanbula. Zatim Carevo korito - mesto na kojem su pronađene manje nekropole. Videćete čuvene Jelašničke stene, šupljine i prozorice, na sasvim drugačiji, zimski način.

Na Suvoj planini

1500 din

02.01.2021. Polazak u 07 h

Planinska lepotica jugoistočne Srbije - Suva planina, omiljena medju planinarima iz cele Srbije, sa gorostasnim vrhovima, predstavlja prirodni ukras Niša. Uspon na najviši vrh - Trem (1.810 m) atraktivan je tokom cele godine, najzahtevniji tokom zime, a najromantičniji tokom ponoćnog uspona. Dužina staze Bojanine vode - Trem je oko 14 km i zahteva visok nivo fizičke kondicije. U slučaju otežanih uslova i leda na kolovozu, prevoz ostaje u selu Gornja Studena, kada dužina staza iznosi 24 km.

Staza zdravlja

850 din

02.01.2021. Polazak u 10h

Polazak iz Niške Banje, kratka šetnja do izvora čuvene lekovite tople vode - Suva banja. Prelepom šumskom stazom, izlazi se do vidikovca Koritnjak, gde se pruža pogled na ceo grad i mesto odakle se jezdi praglajderom. Prošetaćemo do napuštenog sela, izvora lekovite vode i česme koju je podigao kralj Aleksandar 1930. Ukoliko ste u formi, postoji mogućnost izlaska na prvi vrh Suve planine - Crni kamen.

Preporučujemo

Kafana kod Brke - pravo uživanje u etno ambijentu i izvrsnoj južnjačkoj hrani u Jelašnici.

Cene izleta uključuju licenciranog vodiča i prevoz.

Cena izleta ne uključuje hranu i piće. Izlet Staza zdravlja ne uključuje prevoz.

Rezervacije



CONTACT@BLEISUREDMC.COM



WWW.BLEISUREDMC.COM



+381 64 138 61 84



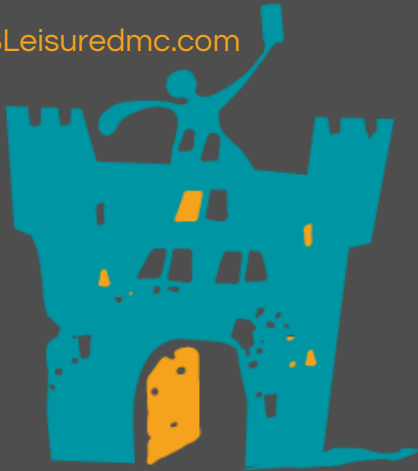
BLEISUREDMC



BLEISUREDMC

Podelite vaše utiske i fotografije

#visitsouthserbia #visitnis #vidijuznusrbiju #bleisuredmc



Politika cena

30/31.12.2020 - 03.01.2021.

Prikazane cene za pojedinačne programe su urađene na bazi 7 - 8 prijavljenih putnika. Prevoz je obezbeđen MiniVan vozilom. Ukoliko je manji broj prijavljenih putnika, cena se srazmerno uvećava.

Niš kroz vekove

Za 7-8 osoba, cena iznosi 1200 din/po osobi. Za 5 -6 osoba, cena iznosi 1400 din/po osobi. Za 3-4 osobe, cena iznosi 1700 din/po osobi. Za 2 osobe, 2.400 din/po osobi. Za 1 osobu, 4.800 din. Za 3 i manje prijavljenih osoba prevoz je moguće organizovati automobilom.

Doživi zimsku avanturu u Jelašnici

Za 7-8 osoba, cena iznosi 1500 din/po osobi. Za 5 -6 osoba, cena iznosi 1700 din/po osobi. Za 3-4 osobe, cena iznosi 1900 din/po osobi. Za 2 osobe, 2.500 din/po osobi. Za 1 osobu, 5.200 din.

Doživi zimsku avanturu na Suvoj planini

Za 7-8 osoba, cena iznosi 1500 din/po osobi. Za 5 -6 osoba, cena iznosi 1700 din/po osobi. Za 3-4 osobe, cena iznosi 1900 din/po osobi.

Redovna cena izleta 1500 din/po osobi važi ukoliko učesnici dolaze sopstvenim prevozom ili prigradskim prevozom za selo Gornja Studena, koji polazi u 7h sa gradske autobuske stanice. Ovaj autobus staje na gradska stajališta u centru grada, kod gradske bolnice, trošarine i naselja Brzi brod. <http://www.jgpnis.com/red-voznje/>

Staza zdravlja

Prevoz za ovaj izlet nije obezbeđen, jer se kreće sa gradske autobuske stanice u Niškoj Banji. Učesnici mogu doći sopstvenim ili taxi prevozom do Niške Banje, kao i gradskim prevozom (linija 1), koja prolazi kroz centar grada. Na ovom linku možete pogledati red vožnje za liniju 1. Tokom praznika (01/02/03. januar) važi nedeljni red vožnje. <http://www.jgpnis.com/red-voznje/>

Napomena

Ukoliko se osećate sigurnije da zbog epidemiološke situacije putujete sopstvenim prevozom, prikazane cene se umanjuju za 200 din. po osobi.

BLeisure DMC ovaj program realizuje u saradnji sa Nature Travel Office, Udruženjem Zoo Planet i Sertifikovanim sportskim stručnjacima - planinskim vodičima.

Rezervacije



CONTACT@BLEISUREDMC.COM



WWW.BLEISUREDMC.COM



+381 64 138 61 84



BLEISUREDMC



BLEISUREDMC

Podelite vaše utiske i fotografije

#visitsouthserbia #visitnis #vidijuznusrbiju #bleisureDMC

